

OptiPlex 5050 Micro

Quick Start Guide

Snelstartgids

Guide d'information rapide

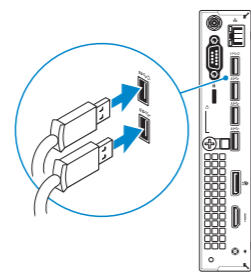
Schnellstart-Handbuch

Guida introduttiva rapida



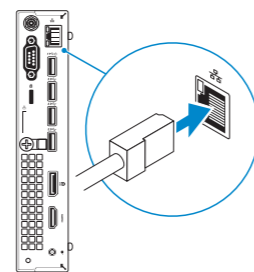
1 Connect the keyboard and mouse

Sluit het toetsenbord en de muis aan
Connecter le clavier et la souris
Tastatur und Maus anschließen
Collegare la tastiera e il mouse



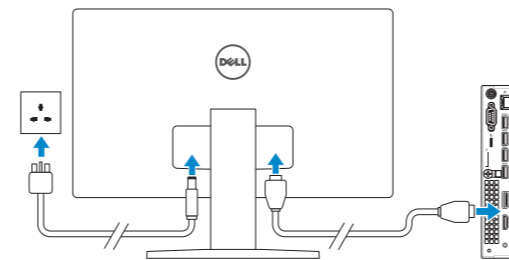
2 Connect the network cable — optional

Sluit de netwerkkabel aan (optioneel)
Connecter le câble réseau (facultatif)
Netzwerkkabel anschließen (optional)
Collegare il cavo di rete (opzionale)



3 Connect the display

Sluit het beeldscherm aan
Connecter l'écran
Bildschirm anschließen
Collegare lo schermo



NOTE: If you ordered your computer with a discrete graphics card, connect the display to the discrete graphics card.

N.B.: Als u uw computer inclusief een discrete grafische kaart heeft gekocht, sluit u het beeldscherm aan op de discrete grafische kaart.

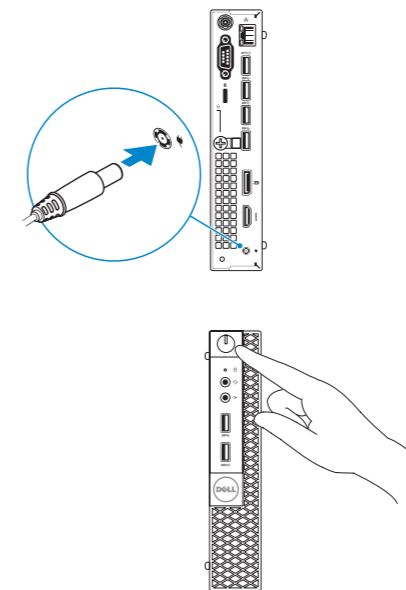
REMARQUE : si l'ordinateur a été livré avec une carte graphique dédiée en option, connecter l'écran à la carte graphique.

ANMERKUNG: Wenn Sie einen Computer mit separater Grafikkarte bestellt haben, schließen Sie die Anzeige über die separate Grafikkarte an.

N.B.: se il computer è stato ordinato con una scheda grafica discreta, collegare lo schermo alla scheda grafica discreta.

4 Connect the power adapter and press the power button

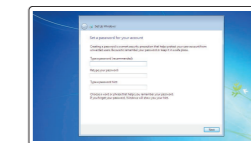
Sluit de netadapter aan en druk op de aan-uitknop
Brancher l'adaptateur d'alimentation et appuyer sur le bouton d'alimentation
Netzadapter anschließen und Betriebsschalter drücken
Connettere l'adattatore di alimentazione e premere il pulsante di alimentazione



5 Finish operating system setup

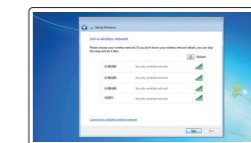
Voltooi de installatie van het besturingssysteem
Terminer la configuration du système d'exploitation
Betriebssystem-Setup abschließen
Terminare la configurazione del sistema operativo

Windows 7



Set a password for Windows

Stel een wachtwoord voor Windows in
Définir un mot de passe pour Windows
Kennwort für Windows einrichten
Impostare una password per Windows



Connect to your network

Maak verbinding met uw netwerk
Se connecter à un réseau
Mit dem Netzwerk verbinden
Connettere alla rete

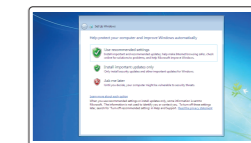
NOTE: If you are connecting to a secured wireless network, enter the password for the wireless network access when prompted.

N.B.: als u verbinding maakt met een beveiligd draadloos netwerk, vul dan het wachtwoord voor het netwerk in wanneer daar om gevraagd wordt.

REMARQUE : dans le cas d'une connexion à un réseau sans fil sécurisé, saisir le mot de passe d'accès au réseau sans fil lorsque l'invite apparaît.

ANMERKUNG: Wenn Sie sich mit einem geschützten Wireless-Netzwerk verbinden, geben Sie das Kennwort für das Wireless-Netzwerk ein, wenn Sie dazu aufgefordert werden.

N.B.: per collegarsi a una rete senza fili protetta, inserire la password di accesso alla rete senza fili quando richiesto.



Protect your computer

Beveilig de computer
Protéger votre ordinateur
Computer schützen
Proteggere il computer

Ubuntu

Follow the instructions on the screen to finish setup.

Volg de instructies op het scherm om de setup te voltooiën.

Suivre les instructions qui s'affichent à l'écran pour terminer la configuration.

Folgen Sie den Anweisungen auf dem Bildschirm, um das Setup abzuschließen.

Seguire le istruzioni visualizzate sullo schermo per terminare la configurazione.

Product support and manuals

Productondersteuning en handleidingen
Support produits et manuels
Produktsupport und Handbücher
Supporto prodotto e manuali

Contact Dell

Contact opnemen met Dell | Contacter Dell
Kontaktaufnahme mit Dell | Contattare Dell

Regulatory and safety

Regelgeving en veiligheid
Réglementations et sécurité
Sicherheitshinweise und Zulassungsinformationen
Normative e sicurezza

Regulatory model

Beschreven model | Modèle réglementaire
Muster-Modellnummer | Modello normativo

Regulatory type

Beschreven type | Type réglementaire
Muster-Typnummer | Tipo di conformità

Computer model

Computermodell | Modèle de l'ordinateur
Computermodell | Modello computer

Dell.com/support

Dell.com/support/manuals

Dell.com/support/windows

Dell.com/contactdell

Dell.com/regulatory_compliance

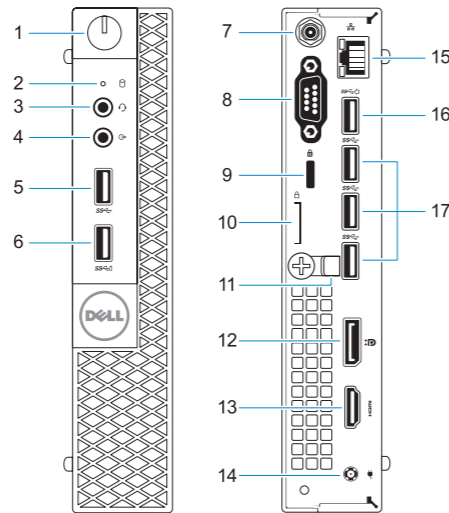
D10U

D10U002

OptiPlex 5050 Micro

Features

Kenmerken | Caractéristiques | Funktionen | Funzioni



1. Power button and power light
2. Hard drive activity light
3. Headset port
4. Line-out port
5. USB 3.0 port
6. USB 3.0 port with PowerShare
7. Antenna SMA connector (optional)
8. VGA port or Serial port or PS/2 port or DisplayPort — optional
9. Kensington security cable slot
10. Padlock ring

11. Cable holder
12. DisplayPort
13. HDMI port
14. Power connector port
15. Network port
16. USB 3.0 ports (supports Smart Power On)
17. USB 3.0 ports

1. Bouton d'alimentation et voyant d'alimentation
2. Voyant d'activité du disque dur
3. Port pour casque
4. Port de ligne de sortie
5. Port USB 3.0
6. Port USB 3.0 avec PowerShare
7. Entrée antenne SMA (en option)
8. Port VGA, port série, port PS/2 ou port DisplayPort (en option)
9. Passage pour câble de sécurité Kensington
10. Anneau pour cadenas

11. Serre-câbles
12. Port DisplayPort
13. Port HDMI
14. Port du connecteur d'alimentation
15. Port réseau
16. Ports USB 3.0 (compatible Smart Power On)
17. Ports USB 3.0

1. Indicatore di alimentazione e pulsante di alimentazione
2. Indicatore di attività del disco rigido
3. Porta auricolare
4. Porta della linea di uscita
5. Porta USB 3.0
6. Porta USB 3.0 con PowerShare
7. Connettore antenna SMA (opzionale)
8. Porta VGA o porta seriale o porta PS/2 o DisplayPort (opzionale)
9. Slot per cavo di sicurezza Kensington
10. Anello del lucchetto
11. Supporto per cavo
12. DisplayPort
13. Porta HDMI
14. Porta connettore di alimentazione
15. Porta di rete
16. Porte USB 3.0 (supportano l'accensione intelligente)
17. Porte USB 3.0

1. Aan-uitknop en voedingslampje
2. Activiteitenlampje vaste schijf
3. Headsetpoort
4. Lijnuitgang
5. USB 3.0-poort
6. USB 3.0-poort met PowerShare
7. Antenne SMA connector (optioneel)
8. VGA- of seriële- of PS/2-poort of DisplayPort — optioneel
9. Kensington-veiligheidskabelslot
10. Padlock-ring

11. Kabelhouder
12. DisplayPort
13. HDMI-poort
14. Poort voor stroomkabel
15. Netwerkpoot
16. USB 3.0-connectoren (met Smart Power On ondersteuning)
17. USB 3.0-poorten

1. Betriebsschalter und Betriebsanzeige
2. Festplatten-Aktivitätsanzeige
3. Kopfhöreranschluss
4. Ausgangsanschluss
5. USB 3.0-Anschluss
6. USB 3.0-Anschluss mit PowerShare
7. Antennen-SMA-Anschluss (optional)
8. VGA-Anschluss oder serielle Schnittstelle oder PS/2-Anschluss oder DisplayPort — optional
9. Kensington-Sicherheitskabeleinschub

10. Ring für das Vorhängeschloss
11. Kabelhalter
12. DisplayPort-Anschluss
13. HDMI-Anschluss
14. Netzanschluss-Port
15. Netzwerkanschluss
16. USB 3.0-Anschlüsse (unterstützt Smart Power On)
17. USB 3.0-Anschlüsse



0V7CFPA00

© 2016 Dell Inc.

© 2016 Microsoft Corporation.

© 2016 Canonical Ltd.

Printed in China.

2016-11